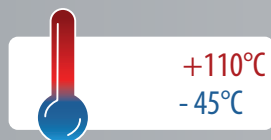


MANCHONS, ROULEAUX,
ET PIÈCES DE FORME**IT-FLEX®****PRESENTATION**

Manchons, rouleaux et pièces de forme en caoutchouc synthétique à cellules fermées conformément à la norme EN 14304.

L'agent d'expansion de l'isolant ne contient ni CFC ni HCFC.

Les manchons IT-FLEX® doivent être protégés des intempéries et des UV lorsque que le réseau est en extérieur.

DOMAINE D'APPLICATION

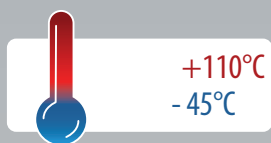
Isolation de tuyauteries chaudes destinées au chauffage, aux installations d'eau chaude sanitaire ainsi qu'aux installations d'eau froide.

AVANTAGES

La mousse élastomère est flexible et permet d'isoler rapidement les tuyaux de petits diamètres. De plus, celle-ci dispose d'une bonne résistance à la diffusion de vapeur d'eau.



MANCHONS, ROULEAUX, ET PIÈCES DE FORME **IT-FLEX®**

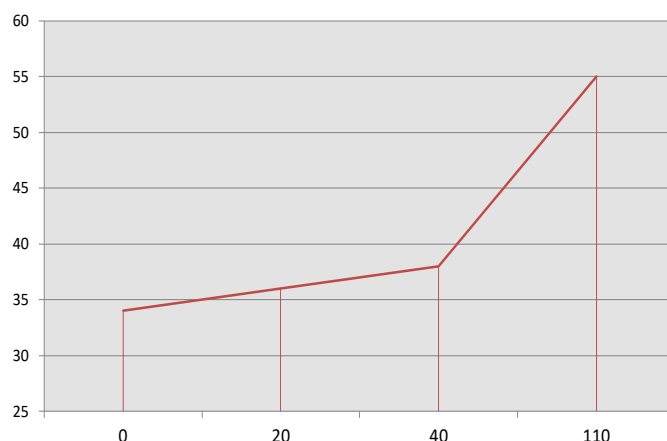


CARACTERISTIQUES TECHNIQUES DES MANCHONS IT-FLEX®

Caractéristiques techniques	Normes de référence	Valeurs
Masse volumique	EN 13823	50 kg/m³ (±10%)
Température maximum de service	EN 14304	+ 110 °C
Température minimum de service	EN 14304	-45°C
Réaction au feu Euroclasse	EN 13501-1	B ₁ -s2, d0
Résistance à la diffusion de vapeur d'eau μ	EN 13469	10 000 (7000 pour ép. > 25mm)

Conductivité thermique en mW/(m.K) des manchons IT-FLEX®
selon la norme EN 12667 (pour épaisseur ≤ 25mm, sinon +2mW/(m.K))

Température (°C)	Conductivité thermique mW/(m.K)
+0	34
+20	36
+40	38
+110	55



Épaisseurs recommandées pour réseau eau chaude à 60°C et ambiance à 10°C
avec convection 1m/s selon normes NF EN 12 828+A1:2014 et ISO 12 241

Épaisseur isolant (mm)	Classe 3 - Tuyau Diam. Ext (mm)	Classe 4 - Tuyau Diam. Ext (mm)
13	6 à 15	6 à 10
19	17 à 22	12 à 15
25	25 à 32	17 à 21
32	35 à 42	25
40	48 à 64	28 à 35
50	76 à 140	42 à 60

Ouest isol

Service Prescription
Tél. 02 32 98 30 28
Fax 02 32 98 30 45
prescription@ouestisol.fr

Ce document est fourni à titre indicatif. Ouest Isol se réserve le droit de modifier certaines données sans information préalable. Nous déclinons toute responsabilité en cas d'utilisation ou de mise en œuvre des matériaux non conforme aux règles prescrites dans le document présent et les règles de l'art applicables. Il est nécessaire de suivre les recommandations d'usage et de vérifier la conformité avec les exigences actuelles, spécifications et réglementations en vigueur.

SIG Group

Photos et dessins non contractuels
Ce document annule
et remplace les éditions précédentes.
Mise à jour :
Janvier 2019

*IT-FLEX est une marque déposée de EVOCELL.

Pour tout renseignement supplémentaire, consultez nos agences commerciales.

Retrouvez toutes les coordonnées de nos agences sur : www.ouestisol.fr